

新型コロナウイルス感染症の対策に ご協力ください



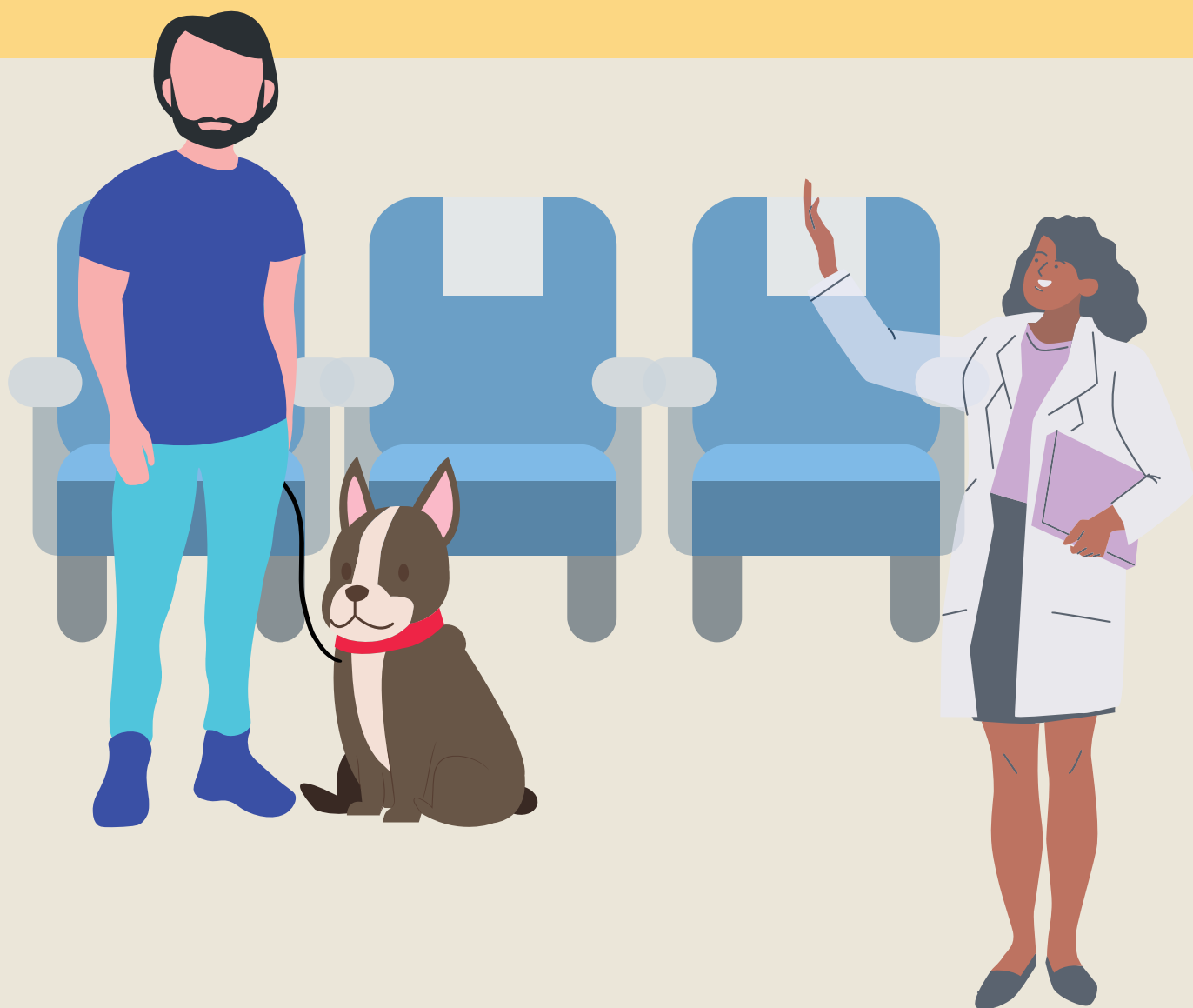
① お車でご来院の方は受付後、 お車にて診察の順番をお待ち下さい

待合室が混雑している場合など、
受付後にお車にてお待ち下さい。
診察の順番が来ましたら、
お声がけをします。



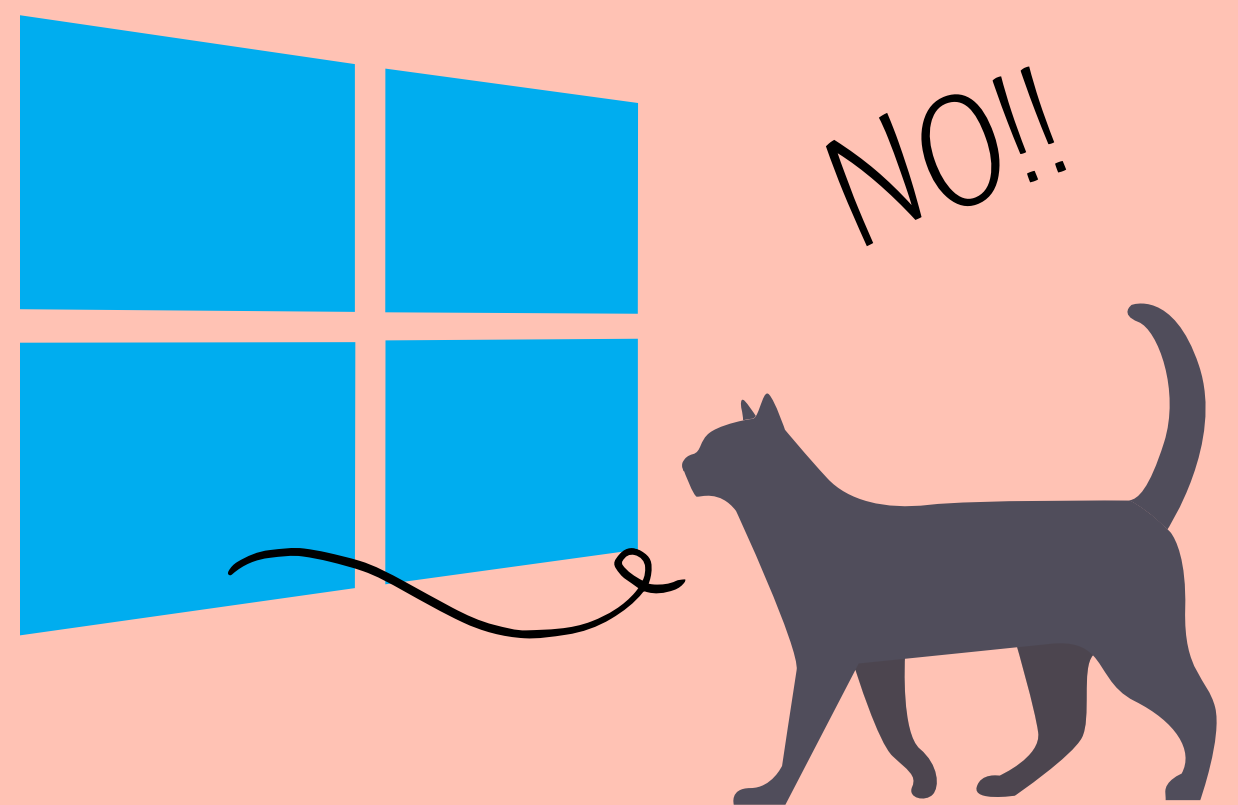
② 来院、受診時のお付き添いは 最小人数でお願い致します

待合室・診察室の密集を避けるため、
病院に来られる際は、最小人数での
来院と受診をお願いします。



③ 待合室で問診をさせて頂く場合や、 動物さんをお預りする場合が あります

診察室内は密閉空間になりますので、
事前に待合室での問診を行い、
動物さんをお預りして
診察を行う場合があります。



④ 院内の換気を行っております 動物さんの脱走にご注意下さい

病院内の換気のために
窓などを開けている場合があります。
猫ちゃんや小型犬はキャリーケースに
確実に入れ、ワンちゃんはしっかりと
リードをお持ちください。